

MĚŘITKO 1:500

25

MĚŘÍTKO 1:500

MĚŘITKO 1:500

| Navržená výsoba | počet ks |
|-----------------------|---------------|
| EE brstien evropský | 30 |
| V0 kalina obecná | 45 |
| LV potaši zob. obecný | 25 |
| CM svída dlin | 25 |
| CS svída krevá | 35 |
| Q0 hloh obecný | 35 |
| PS vrtník obecná | 35 |
| SP vrba nechová | 40 |
| celkom keře | 270 ks |

stromy: s balem 125/150 vzdálenost minimálně 2 m

keře: kontejnerované 40 - 60 cm vzdálenost minimálně 1 m

mimo oplocení ochrana sazenic individuální

souvislé zatravnění - je třeba sekat i po ukončení následné péče

C orientační kůly

OCHRANNÝ DRÉN
hl. 100cm umístěný 0,5m od hranice parcely (do pozemku L BK)

hl. 100cm umístěný 0,5m od hranice parcely (do pozemku LBK)
flexibil DN 100mm, délka 490 m
potrubí bude zaústěno do šachty svodného drénu
ochranný drén bude zastiřkovaný

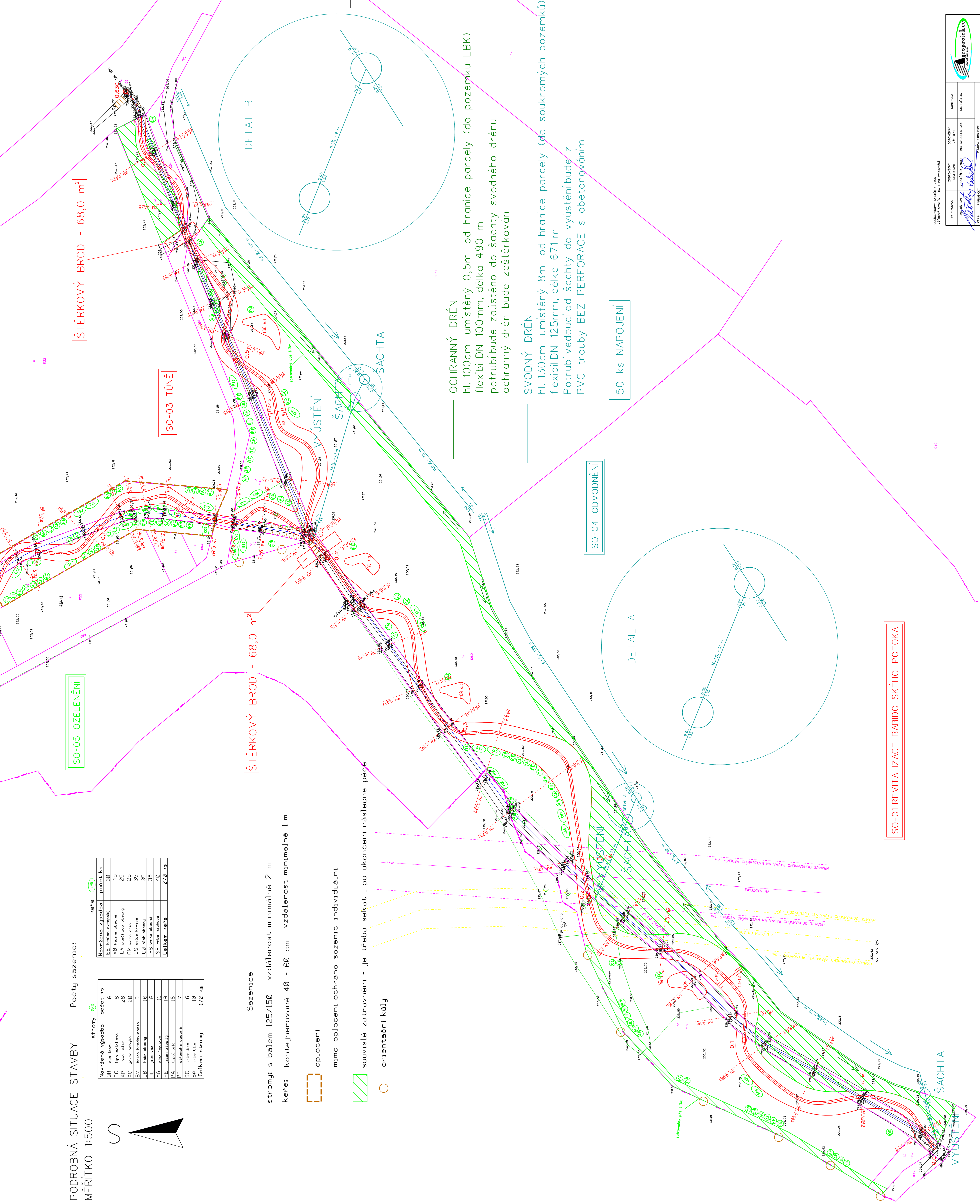
SVODNÝ DRÉN


hl. 130cm umístění 8m od hranice parcely (do soukromých pozemků)
flexibil DN 125mm, délka 671 m
Potrubívedoucíod šachty do vyústěníbude z
PVC trouby BEZ PERFORACE s obetonováním

50 ks NAPOJENI

SO-04 ODVODNĚNÍ

SO-01 REVITALIZACE BABIČKINÝCH POTOČKŮ

[illegible]

S 

Pobočný

[illegible]